

Hilfe zum  
***Virtual Casino***



[Hinweis...](#)

**Inhalt dieser Hilfe...**

[Wie installiere ich das Virtual Casino?](#)

[Starten des Spiels](#)

[Wie spiele ich?](#)

[Hilfe!](#)

[Der Roulette - Tisch](#)

[Der Black Jack - Tisch](#)

[Info](#)

## Ein Hinweis vorweg...

Da das Programm mit Grafiken hoher Auflösung und Farbtiefe, sowie komplexen Animationen aufwartet, kommt es wegen der langsamen Zugriffszeiten eines CD-ROM - Laufwerks zu spürbar längeren Ladezeiten, als dies von Festplatte der Fall wäre. Wir bitten in diesem Punkt um Ihr Verständnis. Glauben Sie nicht Ihr Computer sei stehengeblieben, wenn es zu solchen Wartezeiten kommt, sondern gedulden Sie sich bitte einen Moment.

Wir wünschen viel Spaß mit dem *Virtual Casino*.

# Installation

## Systemvoraussetzungen

Bei der Installation des Programms werden folgende zwei Schritte ausgeführt:

Alle, für das Abspielen von *Video für Windows* - Filmen benötigten Treiber werden in das Systemverzeichnis von Windows kopiert und in Ihre Systemkonfiguration eingebunden.

Es wird eine Programmgruppe mit dem Symbol des *Virtual Casinos* angelegt.

Die Installation selber läuft völlig automatisch ab. Sie brauchen nur das Setup-Programm auf der CD aufrufen. Hierzu tun Sie folgendes:

### **entweder**

Wählen Sie im *Programm-Manager* von Windows im Menü *Datei* den Menüpunkt *Ausführen*.

Geben Sie in dieser Box den Laufwerksbuchstaben Ihres CD-ROM - Laufwerks an, gefolgt von einem Doppelpunkt und einem Backslash: X:\setup. Das X steht für den Laufwerksbuchstaben Ihres CD-ROM.

### **oder**

Rufen Sie den Dateimanager von Windows auf und wechseln Sie auf das Verzeichnis Ihres CD-ROM - Laufwerks.

Klicken Sie das Programm setup.exe doppelt mit der Maus an.

Um die Installation zu beginnen, brauchen Sie nur den entsprechenden Button betätigen. Nach einer Weile ist die Installation beendet. Sollten Sie *Video für Windows* neu installiert haben, müssen Sie Windows auf jeden Fall neu starten.

## Systemvoraussetzungen

Da keinerlei Programmdateien, sondern nur Treiber auf die Festplatte kopiert werden, ist der benötigte Festplattenspeicher relativ gering. Sie brauchen etwa 1 MByte freien Speicher auf der Partition, auf der Windows installiert ist, wenn Sie noch kein Video für Windows 1.1 installiert haben, was durchaus schon durch andere Anwendungen geschehen sein kann. Sollten Sie ein SCSI CD-Rom besitzen, so könnte es von Nöten.

Ansonsten sind 4 MByte Systemspeicher und natürlich ein korrekt eingebundenes CD-ROM - Laufwerk von Nöten. Eine Windows-kompatible Soundkarte wird empfohlen, ist aber nicht erforderlich. Sie können dann weder Musik noch irgendwelche Sound-Effekte hören. Das Benutzen eines Treibers für den internen Lautsprecher Ihres PCs ist nicht zu empfehlen, da dieser zuviel Rechenzeit benötigt. Das Virtual Casino könnte erheblich langsamer laufen.

Des weiteren brauchen Sie eine VGA-kompatible Grafikkarte, die im 256-Farbmodus eingestellt sein sollte. Unterstützt Ihre Grafikkarte HiColor oder TrueColor, so ist dies noch besser. Wenn Ihre Grafikkarte verschiedene Zeichensatzgrößen für verschiedene Auflösungen zu Auswahl stellt, wählen Sie bitte die kleineren Zeichensätze, ansonsten könnte der Bildschirmaufbau darunter leiden.

Alle Bilder und Filme unterstützen TrueColor und erreichen erst dort Ihre volle Qualität. Allerdings sollte Ihre Grafikkarte in diesem Fall über eine hohe Geschwindigkeit verfügen, da das Abspielen von Filmen sonst stark ruckeln könnte.

Es ist nicht möglich das Spiel in weniger als 256 Farben zu starten oder TrueColor bei nur 256 Farben einzuschalten.

Der TrueColor - Modus kann im *Optionen*-Menü eingestellt werden, falls ein Windows-TrueColor-Treiber installiert ist. Dann sollten Sie sich auf längere Ladezeiten beim Wechseln der Ansicht einstellen, da TrueColor - Bilder dreimal so groß sind, wie ihre 256-Farbvarianten. Probieren Sie es aus; Sie können nichts zerstören.

Optimal ist nach unseren Erfahrungswerten die Auflösung 800 mal 600 Bildschirmpunkte bei zumindest ca. 65000 Farben (HiColor), ohne die Programmoption TrueColor eingeschaltet zu haben. Dies sollte zumeist eine übersichtliche Bildschirmdarstellung bei guter Bildqualität und maximaler Ladegeschwindigkeit gewährleisten.

### Optionen

## WAV-Dateien für SCSI CD-ROM kopieren

Sollten Sie im Besitz eines **SCSI CD-Rom Laufwerks** sein, so sollten Sie alle Sounds auf Ihre Festplatte kopieren lassen. Das benötigt zwar etwa **4,5 MByte zusätzlichen Festplattenspeicher** aber dadurch ist gewährleistet, daß alle Klänge korrekt abgespielt werden, da es bei gleichzeitigem Lesen von CD und dem Abspielen eines Klangs bei diesen Laufwerken zu Problemen führen kann.

Sie können es ja erst einmal ohne diese Option versuchen, wenn Sie Speicherplatz auf Ihrer Festplatte sparen möchten. Sollte der Sound von Zeit zu Zeit stottern, starten Sie das Setup erneut und installieren Sie die Klänge auf Ihrer Festplatte.

## Optionen

Insgesamt gibt es 13 Optionen. Diese werden im Folgenden erklärt. Für jede Option gilt: Sie ist eingeschaltet, wenn sich im Kästchen davor ein Kreuz befindet.

### **Trainingsmodus beim Black Jack**

Wenn Sie diese Option aktivieren, erhalten Sie bei jedem Schrittschritt den Sie machen, einen Kommentar, ob dieser korrekt war, bzw. was Sie hätten besser machen können. Ist dieser Modus aktiviert, gewinnen oder verlieren Sie allerdings kein Geld. Auch Ihr Croupier ist dann selbst für Trinkgeld sehr zurückhaltend.

### **Mogelmodus**

Hierdurch wird eine besondere Eigenschaft der Croupiers aktiviert. Wenn sie in einen Engpaß geraten, neigen sie dazu, zu mogeln. Sie können das unter Umständen an übertriebenem Glück auf Seiten des Croupiers, oder ihres Kommentars erkennen.

### **Strip-Animationen**

Wenn Sie im Moment weniger an den schönen Frauen interessiert sind, so können Sie über diese Option sämtliche Auszieh-Animationen ausschalten. Sie können sich diese später noch ansehen, da automatisch abgespeichert wird, wie weit Sie schon gekommen waren.

### **Intro-Animationen**

Einleitungsanimationen zum Casino und den jeweiligen Tisch ein- oder ausschalten.

### **Kugel-Animation**

Die Animation der Kugel und der gefallenen Zahl beim Roulette ein- oder ausschalten.

### **Vollbildmodus (Intros)**

Wenn Sie diese Option einstellen, werden alle Intro-Animationen in voller Bildschirmgröße abgespielt. Dabei wird auf einen Bildschirm der Größe 320 mal 240 in 256 Farben gewechselt. Diese Auflösung ist unabhängig von Ihren Einstellungen unter Windows. Wenn Sie z. B. mehr als 256 Farben unter Windows benutzen und eine schnelle Grafikkarte haben, so sollten Sie diesen Modus nicht benutzen.

### **Sound-Effekte**

Mit diesem Punkt können Sie die Sprache und Soundeffekte im Spiel abschalten.

### **Musik**

Hier können Sie sämtliche Musik und Jingles ein- oder ausschalten

### **Hintergrundmusik**

Hier können Sie die Hintergrundmusik ein- oder ausschalten. Diese wird von zeit zu zeit, wenn nichts weiter geschieht, geladen.

### **Priorität Animation**

Ist dieser Punkt aktiviert, so wird der Filme langsamer abgespielt, wenn der Film nicht schnell genug geladen werden kann. Dadurch kann es zu Aussetzern bei der Musik kommen.

Ist dieser Punkt deaktiviert, so wird Wert auf den Sound gelegt. Bilder, für die keine Zeit zum Laden ist, werden übersprungen. Der Film könnte ruckeln.

### **TrueColor:**

Mit dieser Option können Sie den TrueColor-Modus des Programms aktivieren. Dies sollten Sie nur tun, wenn Sie unter Windows in TrueColor arbeiten. Beachten Sie bitte, daß sich dadurch die Ladezeiten für Bilder stark verlängern können, da TrueColor - Bilder erheblich größer sind.

### **SCSI CD Rom:**

Wenn Sie im Besitz eines SCSI CD Roms sind, so kann es passieren, daß die Soundausgabe anfängt zu stottern, wenn Daten von der CD geladen werden müssen. Das liegt daran, daß diese Laufwerke sehr viel Rechenzeit benötigen und in Konflikt mit der Soundkarte geraten. Wenn Sie diese Probleme haben, so schalten Sie diese Option ein.

### **Abspielgeschwindigkeit der Animationen**

Hier können Sie die prozentuale Abspielgeschwindigkeit einstellen. 100% entspricht demnach der Originalgeschwindigkeit. Dieser Regler hilft insbesondere Besitzern von langsamen CD-ROM-Laufwerken oder langsamen Prozessoren, die Animationen zwar langsamer, aber schöner und vollständig betrachten zu können

**Mit Animation einstellen**

Es erscheint ein Fenster, in dem die Anfangsanimation immer wiederholt wird. In dieser Zeit können Sie die optimale Abspielgeschwindigkeit einstellen und sofort kontrollieren. Klicken Sie auf *OK* oder *Abbruch*, um die Box zu verlassen.

**Standard**

Es werden alle Schalter auf eine Grundeinstellung gesetzt.

**Hilfe**

Diese Hilfe wird aufgerufen.

**Abbruch**

Verlassen des Menüs, ohne eine Änderung zu übernehmen.

**OK**

Alle Änderungen übernehmen.

## Starten eines Spiels

Sie haben drei Möglichkeiten das *Virtual Casino* zu starten:

### Entweder

Öffnen Sie die Programmgruppe *Virtual Casino*, sofern dies nicht schon geschehen ist.  
Klicken Sie doppelt auf das Symbol des *Virtual Casinos*.

### Oder

Rufen Sie den Dateimanager von Windows auf und wechseln Sie auf das Verzeichnis Ihres CD-ROM - Laufwerks.

Klicken Sie das Programm *casino.exe* doppelt mit der Maus an.

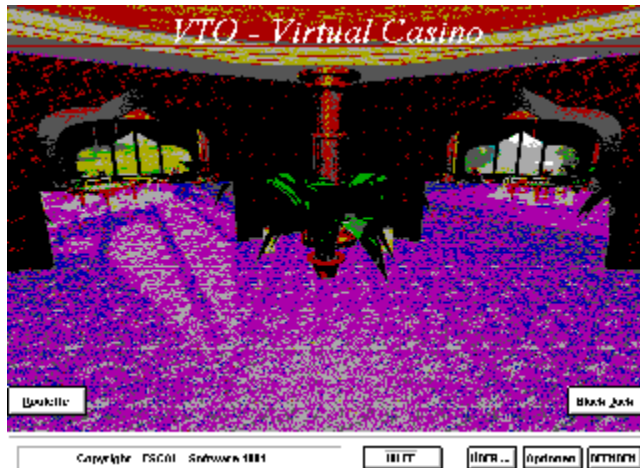
### Oder

Wählen Sie im *Programm-Manager* von Windows im Menü *Datei* den Menüpunkt *Ausführen*.  
Geben Sie in dieser Box den Laufwerksbuchstaben Ihres CD-ROM - Laufwerks an, gefolgt von einem Doppelpunkt und einem Backslash: X:\casino. Das X steht für den Laufwerksbuchstaben Ihres CD-ROM.

Die zweite oder dritte Möglichkeit können Sie wählen, auch ohne das Setup-Programm aufgerufen zu haben, wenn Sie bereits *Video für Windows* installiert haben. Ist dies nicht der Fall, so müssen Sie das Programm in jedem Fall zuvor installieren und dann wie oben starten.



## Wie spiele ich?



Nachdem Sie das Programm installiert und gestartet haben, beginnt das Spiel.

Sollten Sie das Spiel zum ersten Mal spielen, so erscheint ein Fenster, in dem Sie die optimale Abspielgeschwindigkeit für Ihr System einstellen können. Lesen Sie einfach die Anweisungen, die im Fenster stehen.

Das erste, was Sie nach einer Animation vom Casino sehen, ist der Auswahlbildschirm. Hier ist die Empfangshalle des *Virtual Casinos* zu sehen. Auf der linken Seite befindet sich der *Roulette*- und auf der rechten der *Black Jack*- Tisch. Achten Sie auf die Veränderung des Mauszeigers, wenn Sie die Maus bewegen. Haben Sie sich für ein Spiel entschieden, so klicken Sie einfach auf dessen Hälfte und gedulden sich einen Moment. Nach einer Weile erscheint der entsprechende Tisch.

[Das generelle Spiel](#)

[Wenn gemogelt wird](#)

[HILFE!](#)

[Das Wechseln der Ansichten](#)

[Der Roulette - Tisch](#)

[Der Black Jack - Tisch](#)

## Das generelle Spiel oder Der Sinn des Trinkgeldes

Das Ziel des Spiels ist es die Sympathie Ihrer weiblichen Croupiers zu erlangen. Dies erreichen Sie durch Großzügigkeit. Je mehr Trinkgeld Sie dieser Frau geben, desto freizügiger wird sie. Wie leicht jede einzelne der Frauen zur Großzügigkeit zu überreden ist, müssen Sie herausfinden. Achten Sie immer auf die Kommentare. Sollten Sie Ihren Croupier vernachlässigen, kann es im Extremfall sogar passieren, daß Sie des Casinos verwiesen werden. Seien Sie also großzügig und spendabel, Sie wollen doch etwas sehen, oder?

Um Ihrem Croupier etwas Geld zuzustecken, klicken Sie auf das Symbol Trinkgeld-Schlitz am unteren Fensterrand und geben Sie einen Betrag ein.

Hat sich eine der Frauen komplett entblößt können Sie eine neuen Croupier bekommen. Ihr Geld bleibt Ihnen natürlich erhalten, außer dem Trinkgeld. Das gilt auch für einen Wechsel zwischen den Tischen. Verlassen Sie den jeweiligen aber nicht während eines Spiels. Dadurch geht Ihnen das gesetzte Geld verloren.

Sollten Sie einmal kein Glück gehabt haben und kein Geld mehr haben, so gibt Ihnen Ihr weiblicher Croupier etwas von ihrem Trinkgeld wieder. Dies macht sie natürlich nicht besonders gern und deshalb zieht sie wieder den entsprechenden Teil ihrer Kleidung an. Es ist freundlich genug, daß Sie Ihnen von ihrem Trinkgeld etwas wiedergibt. Haben Sie ihr noch kein Trinkgeld gegeben, so bekommen Sie natürlich auch nichts von ihr. In diesem Fall ist das Spiel beendet. Sie bekommen kein Trinkgeld wieder, daß Sie einem vorherigen Croupier gegeben haben. Achten Sie also bei all dem Trinkgeld immer darauf eine Reserve für schlechte Zeiten zurückzubehalten!

Über den *Auswahl*-Button gelangen Sie wieder in die Eingangshalle des *Virtual Casinos*. Von hier aus können Sie sich wieder aussuchen, zu welchem Tisch Sie gehen wollen. All Ihr erspieltes Geld bleibt Ihnen natürlich erhalten. Der Croupier am verlassenen Tisch folgt Ihnen zum neuen Tisch.

Im rechten unteren Teil der Fenster beider Spiele sehen Sie immer wieviel Geld Sie noch haben, wieviel Sie gesetzt haben, wieviel Trinkgeld Sie dem Croupier bereits gegeben haben und in wieviel Spielrunden Sie bereits gespielt haben.

## Wenn gemogelt wird

Sollten Sie das Gefühl haben, das es in einem Spiel nicht mit rechten Dingen zugeht, so klicken Sie auf das Symbol Glocke in der unteren Menüleiste. Doch Vorsicht: Belästigen Sie das Personal nicht zu oft unbegründet. Sie werden es mit der Zeit schon erkennen, wann Sie sich zu beschweren haben. Haben Sie mit Ihrer Vermutung recht gehabt, werden Sie belohnt. Lassen Sie sich überraschen.

## HILFE!

Sollten Sie zu irgend einem Zeitpunkt Hilfe benötigen, so können Sie jederzeit den *Hilfe*-Button anklicken, oder die Taste F1 drücken. Sie erhalten dann sofort eine Hilfe über das Fenster, in dem Sie sich gerade befinden.

## Das Wechseln der Ansichten

Um Ihren Croupier besser betrachten zu können, haben Sie die Möglichkeit zwischen verschiedenen Ansichten zu Wechseln.

Wenn Sie mit der Maus über das Bild fahren, verändert sich der Mauszeiger. Durch einfaches Anklicken wird die Funktion ausgeführt.

### **Lupe:**

Vergrößert bzw. verkleinert die Ansicht. Wenn Sie die rechte Maustaste drücken, so erhalten Sie eine kleine Statistik zum jeweiligen Spiel. Beim trainieren am Black Jack erhalten Sie in diesem Fall die Hilfe mit den Tabellen zum optimalen Spiel. Dies sind die Tabellen die auch das Programm benutzt.

### **Pfeil rechtsherum:**

Sie drehen sich rechts um den Croupier herum.

### **Pfeil linksherum:**

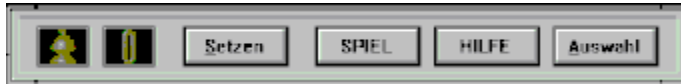
Sie drehen sich links um den Croupier herum.

### **Tisch:**

Der jeweilige Tisch in Aufsicht (Beim Roulette können Sie hier auch Setzen).

Bei den einzelnen Ansichten wird fast immer ein neues Bild geladen. Dadurch kann das Wechseln der Ansicht zu kleinen Wartezeiten führen.

## Der Roulette - Tisch



### Das generelle Spiel

Um das Spiel am Roulette - Tisch zu beginnen, müssen Sie zuerst Setzen. Dazu klicken Sie entweder auf den Roulette - Tisch, wenn der Mauszeiger das entsprechende Bild zeigt oder auf den **Setzen**-Button. Haben Sie gesetzt, wird die Kugel sofort angeworfen und Sie erkennen, ob und wieviel Sie gewonnen haben. Die nächste Runde kann beginnen.

Beim Betätigen der rechten Maustaste über der Grafik erhalten Sie eine kurze Statistik zum Spiel (z. B.: verlorene Spiele, gesetztes Geld, usw.)

### Regeln von Roulette

#### Das Setzen beim Roulette

## Das Setzen beim Roulette

Durch das Anklicken des Tisches, bzw. des **Setzen**-Buttons wird ein Fenster geöffnet, in dem Sie setzen können. Das Setzen erfolgt durch folgende Schritte:

Fahren Sie mit der Maus über den Roulette - Tisch. Dabei erkennen Sie an den jeweils markierten Feldern, auf welche Kombination Sie hier setzen würden. Dadurch brauchen Sie nicht genau zielen oder die Regeln für die einzelnen Felder kennen. Sie erkennen sofort, auf welche Zahlen Sie setzen.

Drücken Sie die linke Maustaste, wenn Sie sich für eine Kombination entschieden haben.

Klicken Sie im sich öffnenden Fenster, wieviel Sie auf diese Kombination setzen wollen. Sie können jeden Chip natürlich auch mehrfach setzen. Dazu klicken Sie ihn mehrfach an. Danach klicken Sie den **OK**-Button. Sollten Sie irrtümlicher Weise auf eine Kombination geklickt haben, auf die Sie nicht setzen wollten, so können Sie auf den **Abbruch**-Button klicken.

Sie können zwischen Addition und Subtraktion der angeklickten Chipbuttons umschalten.

Die gesetzte Kombination wird auf der rechten Seite des Fensters in einer Liste eingetragen. Sie können in dieser Liste einen oder mehrere Einträge markieren, um Sie durch den **Löschen**-Button wieder zu entfernen.

Achten Sie darauf, daß Sie immer genug Geld zum Setzen haben. Sie haben Ihren aktuellen Kontostand in jedem relevanten Fenster immer vor Augen.

Aus allen Kombinationen wird sofort errechnet, welche Chance Sie auf einen Gewinn haben. Dabei wird zusätzlich angezeigt, in welchem Bereich sich ein solcher Gewinn befinden wird.

Klicken Sie den **OK**-Button so wird die Kugel sofort angeworfen, vorausgesetzt Sie haben tatsächlich etwas gesetzt.

Klicken Sie auf den **Abbruch**-Button, so wird das Setzen rückgängig gemacht. Natürlich wird die Kugel auch nicht angeworfen.

### [Regeln von Roulette](#)

## Der Black Jack - Tisch



### Das generelle Spiel

Bevor das Spiel beginnt werden die Karten gemischt. Nach dem Mischen öffnet sich ein Fenster, in dem Sie angeben können, ab welcher Karte der Stapel neu gemischt werden soll. Klicken Sie einfach irgendwo nach der ersten Hälfte in den Kartenstapel. Daraufhin wird dort eine Markierung eingefügt. Sobald diese Markierung gezogen wird, werden die Karten neu gemischt. Da mit insgesamt sechs Kartenspielen gespielt wird, dauert dies natürlich eine Weile.

Auch beim Black Jack beginnt das Spiel mit dem Setzen. Klicken Sie den gleichnamigen Button an und geben Sie den gewünschten Betrag ein.

Nach dem Anklicken des **OK**-Buttons erhalten Sie und Ihr Croupier zwei Karten. Die Summe der sichtbaren Karten wird auf diesen angezeigt. Sie können nun, gemäß den Regeln, durch Anklicken der entsprechenden Buttons spielen. Die einzelnen Buttons haben dabei folgende Bedeutungen:

**Karte:**

Über diesen Button können Sie für Ihr(e) Spiel(e) weitere Karten ziehen.

**Halten:**

Sie wollen keine weiteren Karten mehr. Die Runde wird beendet, nachdem der Croupier ihre restlichen Karten gezogen hat, sofern es nötig ist.

**Verdoppeln:**

Sie setzen den schon gesetzten Betrag noch einmal und bekommen noch genau eine Karte. Danach ist die Runde beendet.

**Teilen:**

Haben Ihre zwei ersten Karten den gleichen Wert, so können Sie aus diesen zwei Spiele machen. Sie können bis zu vier Spiele gleichzeitig spielen. Die Ausnahme sind zwei Assen: Sie bekommen in diesem Fall noch genau eine Karte pro Spiel. Danach können Sie keine Karte mehr ziehen, d. h. die Runde ist beendet.

Wenn Sie überbieten oder einen Black Jack haben, wird die Runde sofort beendet.

Sollten Sie, gerade bei einem geteilten Spiel, aufgrund der Kartengröße nicht mehr viel erkennen, so können Sie entweder auf den Tisch oder auf die Karten klicken. Sie erhalten dann eine vergrößerte Ansicht der Spielkarten. Schließlich sollen Sie sehen, welche Karten Sie haben.

Beim Betätigen der rechten Maustaste über der Grafik erhalten Sie eine kurze Statistik zum Spiel (z. B.: verlorene Spiele, gesetztes Geld, usw.). Sollten Sie den Trainingsmodus aktiviert haben, so erhalten Sie statt der Statistik die Hilfe zum Casino mit den Regeln zum optimalen Spiel. Dieselben Regeln werden auch vom Programm benutzt.

### Regeln von Black Jack

#### Der Lernmodus beim Black Jack

#### Das optimale Spiel am BlackJack



## Der Lernmodus beim Black Jack

In diesem Modus haben Black Jack - Neulinge die Möglichkeit erst einmal Trockenübungen zu machen. Sie spielen dabei nicht um Geld und können getrost das Setzen vergessen. Dafür bekommen Sie nach jeder Entscheidung, die Sie über den weiteren Spielverlauf getroffen haben, einen Kommentar, der Sie darüber aufklärt, ob dieser Zug optimal war oder was Sie hätten besser machen können. Der Lernmodus geht dabei von einem computerberechneten, optimalen Spielschema aus. Diese Tabellen finden Sie beim optimalen Spiel. Die Tabellen beziehen sich auf Kartenspiele mit sechs oder mehr Decks.

Der Lernmodus wird über das *Optionen*-Fenster aktiviert. Dieses können Sie durch das Anwählen des Untermenüs *Optionen* im *SPIEL*-Menü aufrufen.

Das Menü dieses Programms befindet sich am unteren Fensterrand. Es handelt sich um kein standard Windows-Menü.

**Achtung:** Sie verlieren durch das Ein- oder Ausschalten dieser Option Ihr gesamtes Trinkgeld und Ihr Croupier zieht sich wieder wärmer an!!

Ist dieser Modus aktiv, so erhalten beim Drücken der rechten Maustaste die Hilfe mit Tabellen zum optimalen Spiel am Black Jack.

[Optionen](#)

[Das optimale Spiel am BlackJack](#)

## Die Regeln von Roulette

**HINWEIS:** Die hier erklärten Regeln beziehen sich ausschließlich auf das Programm, d. h. daß keine Garantie für etwaige Regelabweichungen / -einschränkungen übernommen werden kann.

Nachdem Sie den Roulette-Tisch geladen haben, können Sie das Spiel durch **Setzen** auf eine Kombination beginnen.

### Was ist eine Kombination?

Nachdem Sie den **OK**-Button angeklickt haben, wird die Kugel angerollt. Sie erhalten das Ergebnis der Runde in einem kleinen Fenster.

Sollte Zero als Zahl gekommen sein, so werden alle Einsätze auf den Feldern Noir, Rouge, Pair, Impair, Manque und Passe gesperrt. Das bedeutet, daß nur diese Einsätze auf den Feldern liegen bleiben. Es wird automatisch eine nächste Runde begonnen. Kommt diesmal das Feld, auf das Sie gesetzt hatten, so erhalten Sie nur Ihren Einsatz zurück, ansonsten haben Sie verloren.

Sollte nocheinmal Zero gefallen sein, so wiederholt sich das Spiel solange, bis eine andere Zahl gefallen ist.

Die nächste Runde kann beginnen.

## Was ist eine Kombination?

Bei einer Kombination handelt es sich um verschiedene Möglichkeiten Ihre Chips auf dem Filz zu platzieren. Hier eine Liste dieser Kombinationen:

- Noir/Rouge:** Die Farbe Rot bzw. Schwarz. Sie haben demnach jeweils eine 50%-ige Chance auf einen Gewinn. Diese Felder befinden sich rechts und links im unteren Drittel des Grüns. Das Limit für diese Kombination beträgt 1750.
- Pair/Impair:** Sie setzen auf gerade oder ungerade Zahlen. Diese Felder befinden sich rechts und links im mittleren Drittel des Grüns. Das Limit für diese Kombination beträgt 1750.
- Passe/Manque:** Sie setzen auf die Zahlen 19-36 bzw. 1-18. Diese Felder befinden sich rechts und links im oberen Drittel des Grüns. Das Limit für diese Kombination beträgt 1750.
- Les Douzaines:** Das Spiel auf die Duzenden. Diese Felder befinden sich jeweils links und rechts unter *Noir* und *Rouge*. Hier setzen Sie jeweils auf die Zahlen 1-12, 13-24 oder 25-36. Das Limit für diese Kombination beträgt 1750.
- Les Colonnes:** Am Ende des Tisches, unter den Zahlen 34, 35, 36, befinden sich die Felder der drei Kolonnen. Das Limit für diese Kombination beträgt 1750.
- Transversale Simple:** Diese Kombination umfaßt sechs zusammenhängende Zahlen und wird durch Setzen auf die Mittellinie zwischen jeweils drei Zahlen rechts und links neben den Zahlenreihen gesetzt. Das Limit für diese Kombination beträgt 300.
- Carre:** Hier wird auf vier Zahlen gesetzt, indem Sie auf das Kreuz zwischen diesen vier Zahlen setzen. Das Limit für diese Kombination beträgt 200.
- Transversale de Quatre:** Auch hier wird auf vier Zahlen gesetzt. Das Setzen selber erfolgt wie bei der *Transversale Simple*. Die Zahlen sind allerdings vorgegeben. Sie lauten 0, 1, 2 und 3. Das Limit für diese Kombination beträgt .
- Transversale plein:** Gesetzt wird diese Kombination links und rechts auf der Begrenzungslinie der Zahlenkolonnen. Berührt werden davon die drei Zahlen neben dem Chip; also eine Reihe. Das Limit für diese Kombination beträgt 150.
- Cheval:** Zwei beliebige zusammenhängende Zahlen werden gesetzt, indem Sie Ihren Chip auf die Mittellinie zwischen diesen zwei Zahlen legen. Dabei sind sowohl horizontale, als auch vertikale Kombinationen möglich. Das Limit für diese Kombination beträgt 100.
- Plein:** Sie setzen auf genau eine Zahl, indem Sie diese in der Mitte anklicken. Das Limit für diese Kombination beträgt 1750. Das Limit für diese Kombination beträgt 50.
- Zero:** Sie setzen auf genau eine Zahl, nämlich die Null. Das Limit für diese Kombination beträgt 50.
- Kesselspiele:** Die Felder für die Kesselserien liegen denen der Duzenden genau gegenüber. Es gibt insgesamt drei Kesselserien. Es handelt sich dabei um Folgen innerhalb des Kessels. Dort sind die einzelnen Zahlen nicht der Reihe nach durchnummeriert. Es handelt sich um 0/2/3 (Große Serie), 5/8 (Kleine Serie), ORPH (Orphelis). Welche Felder davon berührt werden, probieren Sie besser aus. Eine Liste wäre nur unübersichtlich. Das Limits für diese Kombinationen betragen jeweils 1000.

Zur Berechnung des Gewinns, den Sie erhalten würden, wenn die gesetzte Kombination gewinnen würde, brauchen Sie nur die Anzahl der gesetzten Felder der jeweiligen Kombination durch die Anzahl aller relevanten Felder (36) zu teilen und mit Ihrem Einsatz zu multiplizieren. Ihren Einsatz selbst müssen Sie natürlich noch abziehen, da dieser ja keinen Gewinn darstellt. Dieses Geld haben Sie investiert.

Sollten Sie sich nicht sicher sein, wo Sie mit der Maus hinklicken müssen, um auf die entsprechende Kombination zu setzen, fahren Sie mit der Maus über den Tisch im **Setzen**-Fenster. Auf alle invertiert dargestellten Felder würden Sie setzen, wenn Sie auf diese Kombination klicken würden.

## Die Regeln von Black Jack

**HINWEIS:** Die hier erklärten Regeln beziehen sich ausschließlich auf das Programm, d. h. daß keine Garantie für etwaige Regelabweichungen / -einschränkungen übernommen werden kann.

Auch beim Black Jack beginnt die Runde mit dem Setzen eines Betrages. Daraufhin erhalten Sie und Ihr Croupier jeweils zwei Karten, wobei die erste Karte des Croupiers verdeckt ist.

Jede der Karten des Spiels repräsentiert einen bestimmten Wert:

Die Zahlen geben immer soviel Punkte, wie auf Ihnen steht.

Alle Bilder zählen zehn Punkte.

Das As kann sowohl als elf oder eins gewertet werden (Soft und Hard Hand).

Die Farbe der Karten ist dabei völlig unerheblich.

Ziel des Spiels ist es, möglichst nahe an 21 Punkte heranzukommen. Haben Sie 21 Punkte mit nur zwei Karten erreicht, so haben Sie einen Black Jack. Dieser wird höher als eine normale 21 gewertet. Haben Sie einen Black Jack, so ist die Runde sofort beendet. Ihr Croupier kann nur noch gleichziehen, wenn Sie Glück hat.

Ihr Croupier zieht immer solange, bis sie mindestens 17 Punkte hat.

Um das Spiel ein wenig mehr, als nur durch den Zufall, beeinflussen zu können, haben Sie gewisse Eingriffsmöglichkeiten in das Spiel:

**Teilen:** Sind die ersten zwei Karten, die Sie erhalten haben vom Wert her identisch, so haben Sie die Möglichkeit, aus diesem Spiel ein weiteres zu machen. Sie erhalten für jedes Spiel noch eine weitere Karte und Ihr Einsatz muß verdoppelt werden. Jedes der Einzelspiele spielt mit Ihrem ursprünglichen Einsatz. Die zwei Spiele werden von Ihnen völlig unabhängig gespielt. Sollten Sie mit der dritten Karte ebenfalls wieder den gleichen Wert erreicht haben, so können Sie noch einmal teilen. Bis zu vier Kartenspiele können Sie parallel spielen. Das Teilen ist nur mit den zwei ersten Karten eines Spiels möglich.

Sollten Sie zwei Asse erhalten haben, so gibt es für das Teilen eine Sonderregel: Sie erhalten für jedes der Spiel noch genau eine Karte. Danach ist die Runde beendet.

**Verdoppeln:** Sie können jederzeit bei 9 10 oder 11 verdoppeln. Sie erhalten automatisch noch genau eine Karte für dieses Spiel. Haben Sie dadurch überboten, also mehr als 21 Punkte, so haben Sie verloren. Weiterhin setzen Sie das doppelte Ihres bereits Gesetzten.

**Karte:** Sie erhalten eine weitere Karte. Spielen Sie in einem geteilten Spiel, können Sie wählen, für welche Spiele Sie noch Karten möchten.

**Halten:** Hierdurch geben Sie bekannt, daß Sie genug Karten gezogen haben. Ihr Croupier zieht, sofern nötig, noch ihre restlichen Karten und deckt alle Karten auf. Danach folgt die Ausgabe der Gewinne.

## Info

**Idee:** MindBender

**Grafik&Animation:** MindBender

**Programmierung:** AV

**Musik&Sound:** AV

## Statistiken zu einem optimalen Spiel beim BlackJack

Bei den folgenden Tabellen befinden sich die Karten die Sie haben in der linken Spalte und die Karte, die vom Croupier zu sehen sind, in der obersten Zeile. Prüfen Sie die Tabellen von unten nach oben, d. h. zuerst die letzte Tabelle, wenn diese nicht zutrifft die zweitletzte, usw. Sie werden die Tabellen aber wahrscheinlich häufiger in der hier aufgeführten Reihenfolge brauchen.

Die Tabellen beziehen sich auf Spiele mit sechs oder mehr Decks.

### **Sollte man noch ein Karte ziehen,..**

*...wenn man kein As hat oder das As 1 zählt?*

Ihr Blatt	Croupiers offene Karte									
	2	3	4	5	6	7	8	9	10	A
17-20	■	■	■	■	■	■	■	■	■	■
13-16	■	■	■	■	■	■	■	■	■	■
12	■	■	■	■	■	■	■	■	■	■
4-11	■	■	■	■	■	■	■	■	■	■

■ Ziehen      ■ Halten

*...wenn man ein As hat und das As 11 zählt?*

Ihr Blatt	Croupiers offene Karte									
	2	3	4	5	6	7	8	9	10	A
A,8-A,9	■	■	■	■	■	■	■	■	■	■
A,7	■	■	■	■	■	■	■	■	■	■
A,2-A,6	■	■	■	■	■	■	■	■	■	■

■ Ziehen      ■ Halten

### **Lohnt es sich zu verdoppeln...**

*...wenn man kein As hat oder das As 1 zählt?*

Ihr Blatt	Croupiers offene Karte									
	2	3	4	5	6	7	8	9	10	A
12	■	■	■	■	■	■	■	■	■	■
11	■	■	■	■	■	■	■	■	■	■
10	■	■	■	■	■	■	■	■	■	■
9	■	■	■	■	■	■	■	■	■	■
8	■	■	■	■	■	■	■	■	■	■

■ Verdoppeln      ■ Nicht Verdoppeln

...wenn man ein As hat und das As 11 zählt?

Ihr Blatt	Croupiers offene Karte									
	2	3	4	5	6	7	8	9	10	A
A,8-A,9	■	■	■	■	■	■	■	■	■	■
A,6-A,7	■	■	■	■	■	■	■	■	■	■
A,4-A,5	■	■	■	■	■	■	■	■	■	■
A,2-A,3	■	■	■	■	■	■	■	■	■	■

■ Verdoppeln      ■ Nicht Verdoppeln

Lohnt es sich das Spiel zu teilen?

Ihr Blatt	Croupiers offene Karte									
	2	3	4	5	6	7	8	9	10	A
A, A	■	■	■	■	■	■	■	■	■	■
10,10	■	■	■	■	■	■	■	■	■	■
9, 9	■	■	■	■	■	■	■	■	■	■
8, 8	■	■	■	■	■	■	■	■	■	■
7, 7	■	■	■	■	■	■	■	■	■	■
6, 6	■	■	■	■	■	■	■	■	■	■
5, 5	■	■	■	■	■	■	■	■	■	■
4, 4	■	■	■	■	■	■	■	■	■	■
3, 3	■	■	■	■	■	■	■	■	■	■
2, 2	■	■	■	■	■	■	■	■	■	■

■ Teilen      ■ Nicht teilen

## Was ist bei der NWCDEX-Warnung zu tun?

Die Benutzung des NWCDEX als CD-ROM - Treiber kann dazu führen, daß Animationen nicht mehr flüssig ablaufen. Sollten Sie den NWCDEX benutzen und deartige Probleme haben, so empfehlen wir einen anderen Treiber zu benutzen.

Wie Sie zum Beispiel MSCDEX einbinden finden Sie weiter unten. Dieser Treiber wird vom Installationsprogramm mit auf Ihre Festplatte kopiert. Er befindet sich nach einer Installation im Window-Verzeichnis.

### Einbinden des MSCDEX in Ihre AUTOEXEC.BAT

Die Datei *AUTOEXEC.BAT* befindet sich im Stammverzeichnis auf der Festplatte, von der Ihr Rechner gestartet wird. In dieser ersetzen Sie entweder NWCDEX durch MSCDEX und ändern die entsprechenden Parameter oder binden MSCDEX komplett neu ein.

Ein korrekt eingebundener Treiber könnte folgendermaßen aussehen:

```
DEVICEHIGH = C:\WINDOWS\MSCDEX.EXE /D:\MSCD001 /M:20
```

Um sich alle Parameter, die es für den MSCDEX gibt, anzuschauen, geben Sie bitte *MSCDEX /H* in der Kommandozeile ein.





